



## Skrócona instrukcja obsługi

Wersja 1.3

Dziękujemy za zakup kamery marki IPOX. Instrukcja użytkownika znajduje się na płycie CD dołączonej do urządzenia oraz na stronie internetowej [www.ipox.pl](http://www.ipox.pl)

### Aplikacja dla urządzeń mobilnych



### 1. Zawartość opakowania

Przed uruchomieniem kamery należy zapoznać się z zawartością opakowania. Powinny znajdować się w nim następujące elementy:

- kamera,
- skrócona instrukcja obsługi,
- płyta CD z oprogramowaniem,
- oraz w zależności od modelu kamery klucz imbusowy i śruby mocujące

### 2. Złącza

Każda kamera marki IPOX posiada złącza umożliwiające jej zasilanie, podłączenie do sieci czy skomunikowanie urządzeń dodatkowych. Każde z tych złączy zostało odpowiednio oznaczone. Poszczególne modele kamer posiadają różne rodzaje złączy. Ich funkcje są następujące:

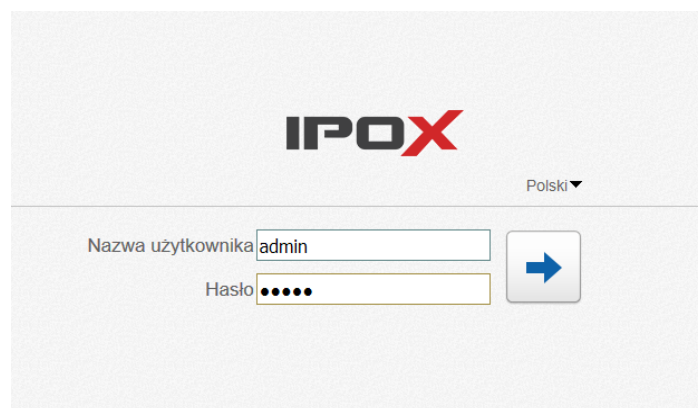
Oznaczenie	Funkcja
DC 12V	zasilanie kamery 12V
LAN	port sieciowy PoE802.3af
MIC	wejście mikrofonowe
HP	wyjście słuchawkowe
Alarm NO/COM	wyjście alarmowe
Alarm GND	masa wejścia alarmowego
Alarm IN	wejście alarmowe
RS485	port RS do sterowania głowicą PTZ
CVBS	analogowe wyjście wideo

### 3. Zarządzanie kamerą

Domyślne ustawienia kamery:

Parametr	Wartość
Adres IP	192.168.1.201
Użytkownik	admin
Hasło	admin

Uruchom przeglądarkę i wywołaj adres IP kamery.



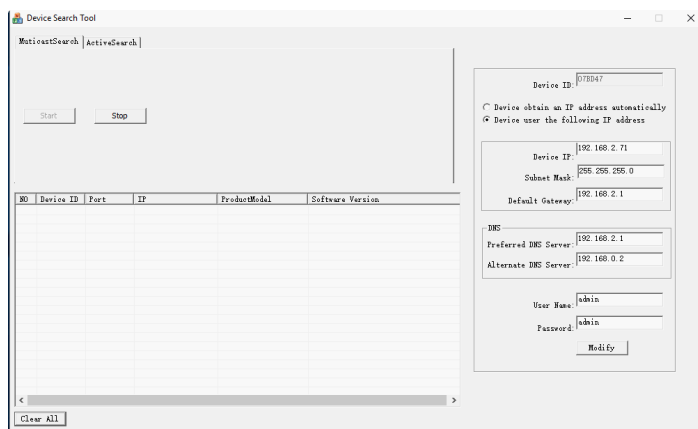
### 4. Wyszukiwanie kamer IPOX LITE w sieci

Uruchom aplikację **IP Search** i naciśnij przycisk **Szukaj**.

Aplikacja Easy Tool automatycznie odzyska kamery znajdujące się w sieci.

Aby zmienić adres IP wybranej kamery – zaznacz określoną kamerę na liście i wypełnij pola formularza.

Następnie naciśnij przycisk **Zmień** aby zmienić ustawienia wskazanej kamery.



### 5. Pomoc techniczna

[www.ipox.pl](http://www.ipox.pl)  
[wsparcie@ipox.pl](mailto:wsparcie@ipox.pl)